

**SIE HABEN FRAGEN?**

Bitte rufen Sie an oder mailen Sie uns.  
Wir freuen uns über Ihr Interesse.

**ANSPRECHPARTNERINNEN**

Beate Winnige

Tel. 0 15 20 9 29 17 02

beate.winnige@cv-offenbach.de

www.caritas-offenbach.de



**CARITASHAUS »AM MAINFÄCHER«**

Klein-Welzheimer Straße 5-9

63533 Mainhausen

**GESCHÄFTSSTELLE**

Caritasverband Offenbach/Main e.V.

Ute Kern-Müller

Schumannstraße 182, 63069 Offenbach

Tel. 069.84005-310



# Mitten im Leben – mitten im Quartier

**Betreutes Wohnen und Wohnen mit Service**  
AM MAINFÄCHER in Mainhausen



**WOHNUNGSNUMMERN**

EG = 1-5  
1. OG = 6-25  
2. OG = 26-38  
3. OG = 39-49

**WOHNUNGSTYPEN UND IHRE LAGE IM HAUS**

Service-Wohnen S1 im 1. OG : 6, 7, 9, 11, 13, 14, 15, 16, 17, 18, 20, 22, 24, 25

Service-Wohnen S2 im 1. OG : 8, 10, 12, 19, 21, 23

Betreutes Wohnen B1 im EG : 1, 2, 3, 4 / 2. OG : 29, 30, 31 / DG : 39, 40, 46, 47, 48, 49

Betreutes Wohnen B2 im 2. OG : 26, 27, 34, 35, 36

Betreutes Wohnen B3 im 2. OG : 37, 38

Betreutes Wohnen B4 im 2. OG : 28, 33 / DG : 41, 42, 43, 44, 45

Betreutes Wohnen B5 im 2. OG : 32

text: anja-martin.eu / gestaltung: bauwerk-design.de/c.schneider



In Mainhausen, einer Gemeinde im Landkreis Offenbach, nur 35 Kilometer entfernt von Frankfurt und an der Grenze zum Bundesland Bayern gelegen, entsteht im Ortsteil Mainflingen das neue Wohnviertel »Am Mainfächer«. Dort, zwischen vielen neuen Ein- und Mehrfamilienhäusern, Geschäften und Restaurants, baut der Caritasverband Offenbach/Main e.V. ein Wohnhaus für modernes Wohnen ab sechzig Jahre. Geboten werden verschiedene Wohnformen wie Betreutes Wohnen und Wohnen mit Service.

Lichtdurchflutete Apartments und Wohnungen mit eigener Küche, barrierefreiem Bad und Balkon ermöglichen Ihnen ein angenehmes Leben in gewohnter Privatheit. Auch auf wohlthuende Gemeinschaft brauchen Sie nicht zu verzichten. Hinzu kommen wählbare Dienstleistungen, die Ihnen den Alltag erleichtern und eine möglichst selbständige Lebensführung fördern.

Ihr neues Zuhause wird im Frühjahr 2019 fertiggestellt sein. Doch lassen Sie uns schon jetzt einen Blick in die Zukunft werfen: Es erwartet Sie ein heller und freundlicher Eingangsbereich. Ein paar Schritte

Unser Angebot für Sie:  
 Modernes Wohnen ab 60 Jahre im neuen Quartier | Selbstbestimmt aktiv und in Gemeinschaft leben wie bisher | Wählbare Serviceleistungen | Qualifizierte Unterstützung, wo sie gebraucht wird

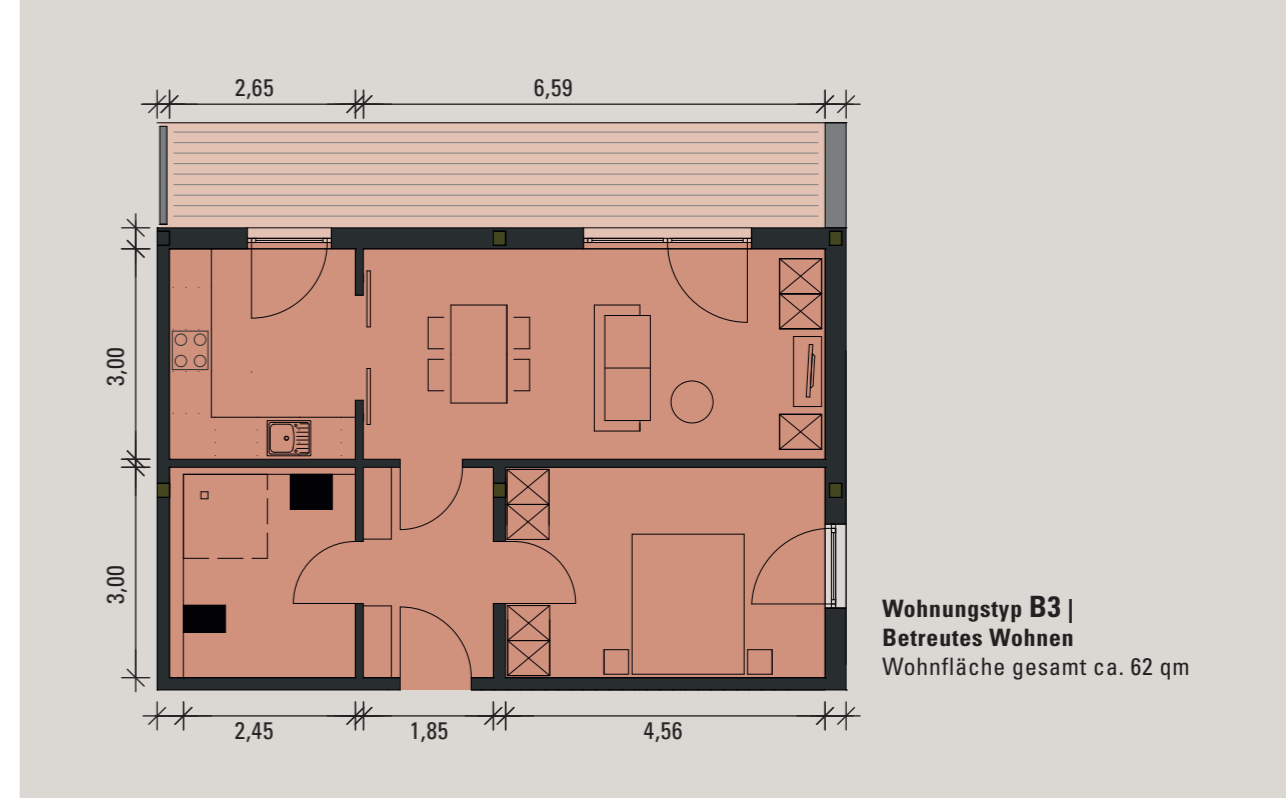
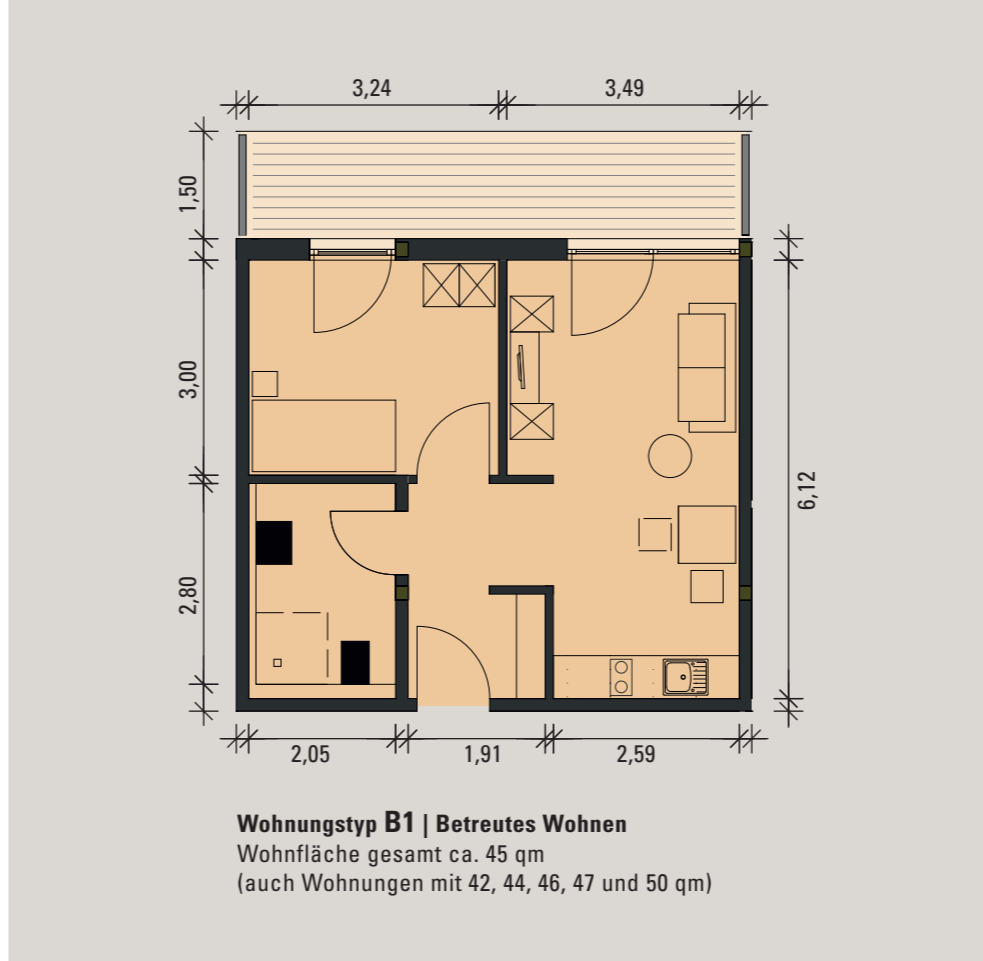
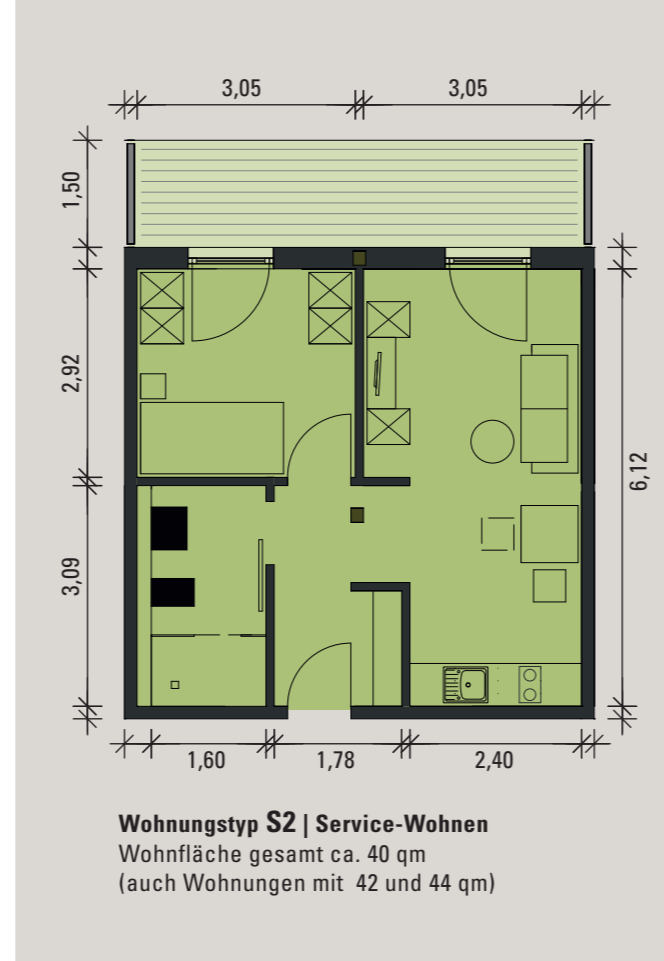
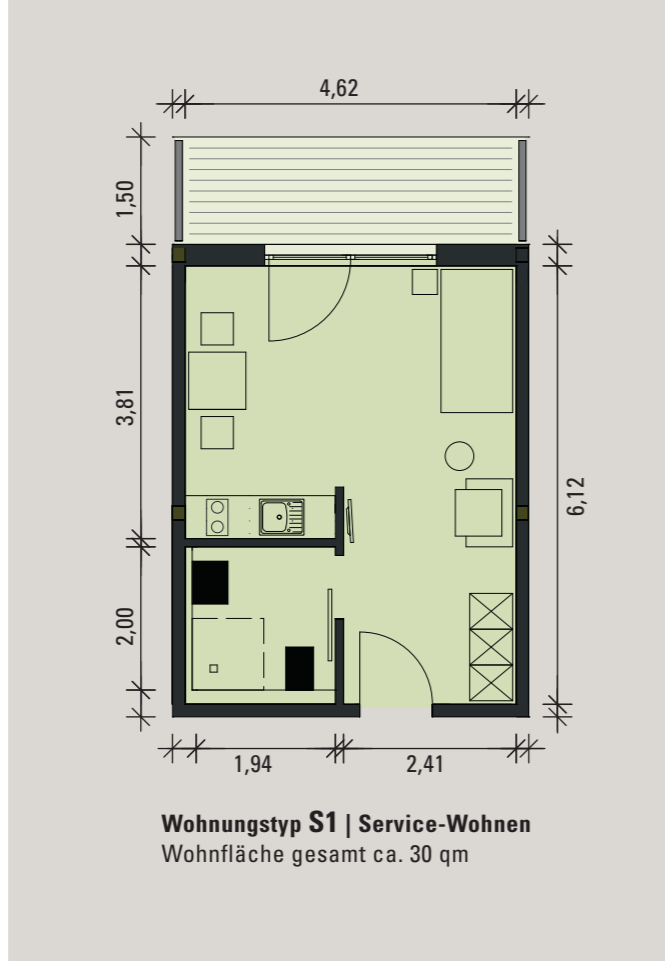
weiter befindet sich ein Cafébereich, der auch Besuchern und Anwohnern zur Verfügung steht. Eine Terrasse bietet einen schönen Blick auf die gepflegte Grünanlage.

Daran an schließt sich ein großer Raum für Feste und Feierlichkeiten, für gemeinsames Musizieren oder Spielenachmittage, aber auch für Veranstaltungen örtlicher Vereine – wie beispielsweise Konzerte und Vorträge. So begegnen Sie immer wieder Menschen aus dem Viertel, können liebgewonnene Kontakte pflegen und neue Bekanntschaften schließen.

Im Erdgeschoss liegt zudem unsere **Tagespflege** mit 16 Plätzen. Und ein paar Türen weiter hat ein Physiotherapeut seine Praxis.

*Barrierefreie Aufzüge führen zu den Wohntagen, die unterschiedlichen Wohnformen gewidmet sind:*

**Service-Wohnen** | Das erste Stockwerk dient dem Wohnen mit Service. Dazu gehören 30 bis 40 qm große Apartments für Einzelpersonen mit erhöhtem Unterstützungsbedarf. Ihnen stehen wählbare Dienst-



leistungspakete zur Verfügung, die Sie je nach Bedarf hinzubuchen können – vom Wäschdienst über die Reinigung der Wohnung bis hin zur warmen Mahlzeit. Auf der Etage laden gemütliche Sitzecken zum Verweilen ein. Darüber hinaus gibt es einen Gemeinschaftsraum mit Einbauküche, so dass auch zusammen gekocht und gebacken werden kann.

**Betreutes Wohnen** | Im Erdgeschoss und im zweiten Stockwerk liegen die 50 bis 85 qm großen Wohnungen des Betreuten Wohnens. Integraler Bestandteil sind begleitende Angebote, wie Erzählcafés oder Gymnastikrunden. Auf Wunsch vermitteln wir gern weitere Services – ob haushaltsnahe Dienstleistungen, Hausnotruf oder Pflege und Betreuung.

Die eigenen vier Wände können Sie ganz nach Belieben mit Ihren eigenen Möbeln einrichten – unabhängig davon, für welche Wohnform Sie sich entscheiden. Schließlich ist es ja Ihre Wohnung! Alle Apartments und Wohnungen verfügen daher über eine solide Eingangstür, eine Klingel und einen Briefkasten. So bleibt Ihre Privatheit trotz der vielen Angebote zu Begegnung und Gemeinschaft gewährleistet. Nachts ist ein Portier als Ansprechperson im Foyer für Sie erreichbar. Und für Ihr Auto ist selbstverständlich ein Stellplatz reserviert.

**Menschen begegnen, Hobbies nachgehen**, an Freizeit- und Kulturangeboten teilnehmen, einen Kaffee trinken, essen gehen – all das gehört zum Leben dazu. Die Lage mitten im Quartier und die vielen Angebote unseres Hauses machen es ohne großen Aufwand für Sie möglich.

Vielleicht haben auch Sie selbst einen Vorschlag für einen interessanten Ausflug oder eine gemeinsame Aktivität mit einem Verein. Oder Sie möchten Nachbarn vorlesen, mit Kindern aus dem Viertel basteln. Bei der Umsetzung stehen Ihnen unsere Mitarbeiterinnen und Mitarbeiter gern mit Rat und Tat zur Seite. Denn Ihre Ideen und Fähigkeiten für ein lebendiges Miteinander im Haus und im neuen Quartier sind jederzeit willkommen! 🌟

### AUF EINEN BLICK

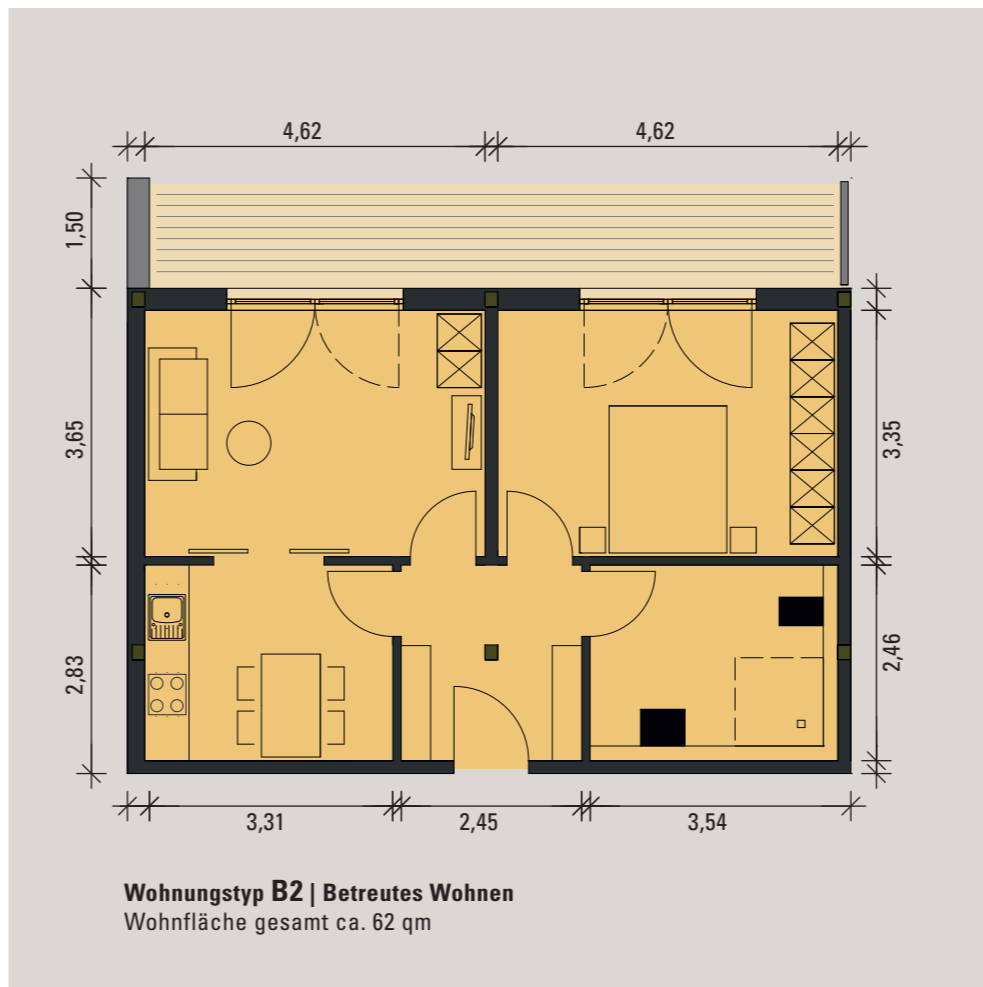
20 Apartments (30–40 qm) im Service-Wohnen für Einzelpersonen mit erhöhtem Unterstützungsbedarf

29 Wohnungen (50–85 qm) im Betreuten Wohnen

- Alle Wohneinheiten mit eigener Küche, barrierefreiem Bad und Balkon
- Telefon-, Internet- und Kabel-TV-Anschluss in jeder Wohneinheit
- Barrierefreie Aufzüge
- Stellplätze für eigenen PKW
- Nachts ein Portier als Ansprechperson
- Wahlleistungen, z.B. Hausnotruf, Menüservice, Pflegeleistungen der Caritas-Sozialstation
- Gemeinschaftsräume und Cafébereich im Erdgeschoss
- Tagespflege und Physiotherapie-Praxis im Haus
- Angebote für Begegnung und Bewegung, Kultur und Freizeit
- Gute Einkaufsmöglichkeiten, Ärzte, Apotheken etc. in der Nähe
- Kath. und ev. Kirchengemeinden vor Ort

### FREIZEIT

- Radwanderwege entlang des Mains
- Badensee in Seenlandschaft
- Naturschutzgebiet (Rastplatz für Zugvögel)
- Lebendiges Vereinsleben (Sport, Kultur, Sprachen, Politik)
- Ausflüge ins nahe Seligenstadt oder nach Aschaffenburg
- Gute Verkehrsanbindung nach Seligenstadt



### BITTE BEACHTEN SIE

Die Quadratmeterzahl der »Wohnfläche gesamt« ist nach der aktuellen Wohnflächenverordnung berechnet. Die Größe der Wohnungstypen können je nach Lage im Haus variieren, ebenso die Anordnung der Zimmer. Alle Maße sind gerundete Angaben. Da sich das Haus noch im Bau befindet, können sich Änderungen ergeben.

